 おの社協

Ono-shi Shokyo  
FUREAI

2012  
April

4

No.132

# ふれあい

新社協 特別号



平成24年4月から社会福祉法人小野市社会福祉協議会は  
小野市福祉公社と統合し、社会福祉協議会が介護サービス  
事業を開始致します。





## 会長 あいきつ

社会福祉法人  
小野市社会福祉協議会 会長 友定 隆男

皆様におかれましては、ますますご清栄のこととお慶び申し上げます。

平素は、当社会福祉協議会事業に深いご理解と格別のご支援、ご協力を賜り厚くお礼申し上げます。

21世紀は、高齢者福祉・介護の世紀だとも言われています。ライフスタイルの変化、価値観の多様化等により、核家族化が進み、高齢者世帯、ひとり暮らし高齢者の増加により、これまでのような家庭や地域で支えあうことが期待できにくくなつてきております。

当社会福祉協議会は、平成24年4月から小野市福祉公社を統合し、ケアプランサービス、訪問介護サービス及び訪問看護サービスといった介護サービス事業を開始いたします。

また、小地域福祉活動の推進やボランティア活動の推進、介護保険制度外の福祉サービス（介護ファミリーサポートセンター事業等）の提供などと連携させ、より身近で親しみやすく、きめ細かなサービスを提供し、「誰もが住みなれた場で、その人らしく暮らせる地域づくり」に向けて努めてまいります。と考えております。

これからも変わらぬご理解、ご支援を賜りますようお願い申し上げます。

平成24年4月

従来の社協事業に介護サービス事業を加え、社協の基本理念である「ふれ愛、たすけ愛、ささえ愛ともに進める、3つの愛の地域づくり」を目指し、より地域に密着した地域福祉を推進していきたいと思っております。

## 社会福祉協議会事業

### 地域福祉課

- ボランティアセンター事業
- 小地域福祉事業
- 育児・介護ファミリーサポート事業
- 給食サービス事業
- 移送サービス事業
- 福祉サービス利用援助事業
- ふれあい福祉相談事業
- ふれあい・いきいきサロン事業
- 子育て支援事業

### 総務課

- 会費、各種募金事業
- 生活福祉資金貸付事業

### 介護サービス課

New

- 訪問介護・看護
- 居宅介護支援（ケアプラン）
- 介護予防訪問介護・看護
- 障害者自立支援法による居宅介護等サービス



## ケアプランサービス

【事業所名】

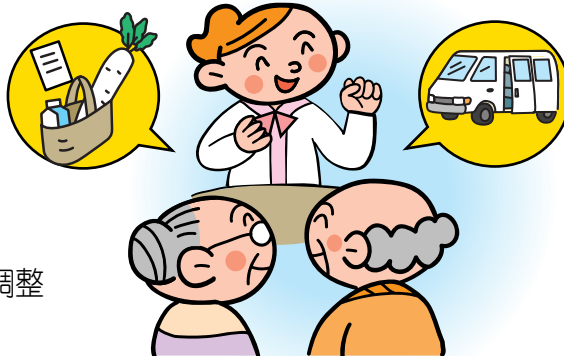
### 小野市社会福祉協議会 ケアプランステーション

利用者が最適な介護サービスを受けることができるように、相談を受けたり、各介護保険サービス提供事業者と調整を図るなど在宅介護の拠点となります。

#### こんなことをします…



- ☆ サービス利用の相談・アドバイス
- ☆ 要介護認定などの手続きの代行
- ☆ ケアプランの作成、見直し
- ☆ 介護サービス提供事業者との連絡調整
- ☆ 介護保険施設への紹介 など



《お問い合わせ先》 ☎ 0794-64-2861 (直通)

## 訪問介護サービス

【事業所名】

### 小野市社会福祉協議会 ヘルパーステーション

ホームヘルパーなどのスタッフが、ご自宅を訪問して必要なサービスを行います。食事や排せつなどの介助を行う「身体介護」、調理や掃除などを行う「生活援助」をはじめ、ご自宅での生活に関するサービスや日常生活でのアドバイスをを行います。

#### こんなことをします…



- 身体介護** 排せつ介助、食事介助、清拭、口腔ケア、体位変換、外出介助、移乗・移動介助、通院介助、自立支援のための見守り 他
- 生活援助** 買い物、掃除、洗濯、衣類の整理・補修、お薬の受け取り 他



《お問い合わせ先》 ☎ 0794-64-2860 (直通)

## 訪問看護サービス

【事業所名】

### 小野市社会福祉協議会 訪問看護ステーション

介護保険と医療保険で、赤ちゃんから高齢者の方まで、あらゆる在宅療養者を支援します。健康チェック、医師の指示による医療的処置、介護方法の指導と援助やリハビリテーションなどを行います。

#### こんなことをします…



- ☆ 療養上のお世話
- ☆ 医師の指示による医療処置
- ☆ 病状の観察
- ☆ 医療機器の管理
- ☆ ターミナルケア

- ☆ 床ずれ予防・処置
- ☆ 認知症ケア
- ☆ 介護予防
- ☆ 在宅でのリハビリテーション
- ☆ ご家族への介護支援・相談



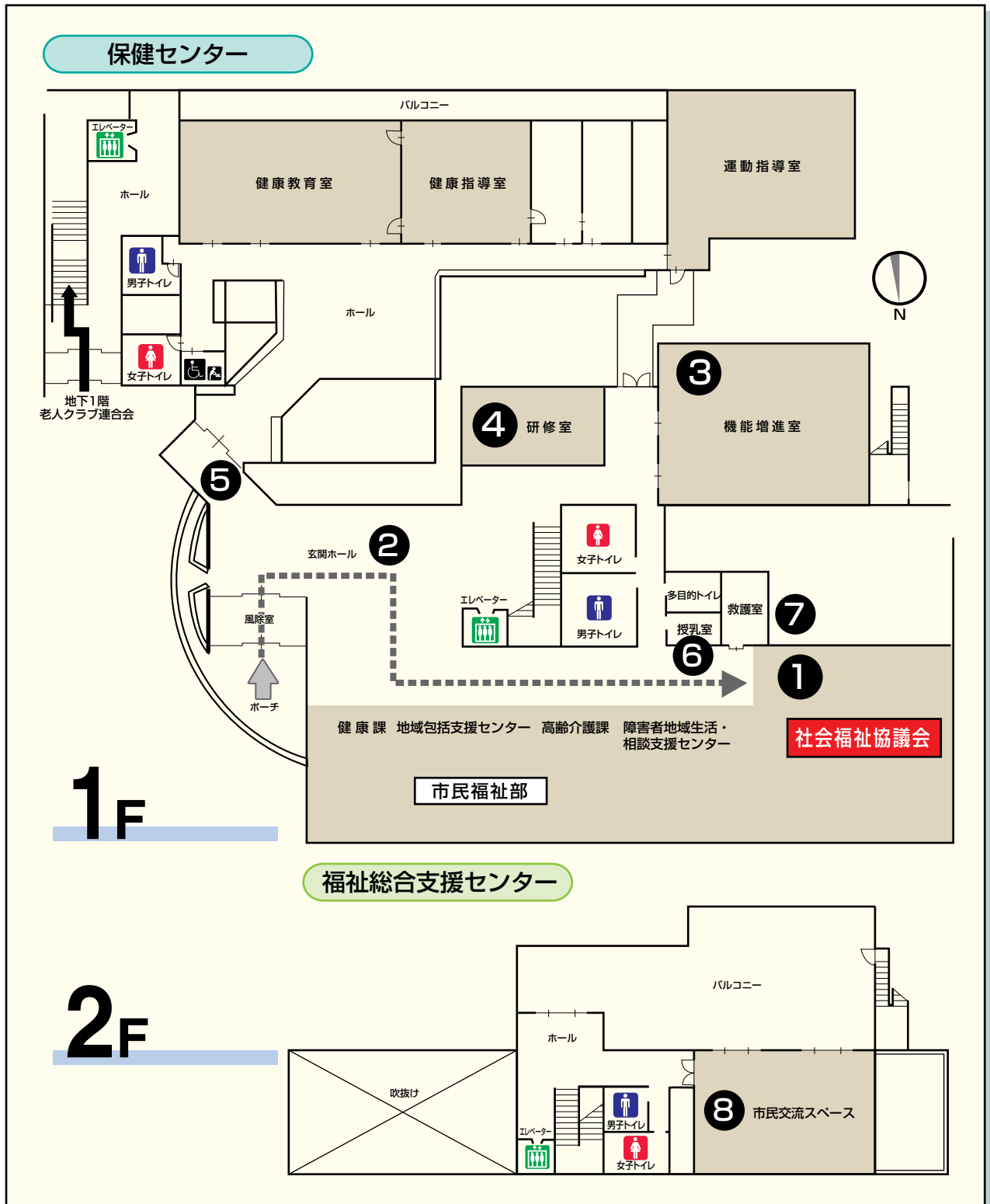
※当訪問看護ステーションは「24時間緊急時訪問体制」を行っています。

《お問い合わせ先》 ☎ 0794-70-0800 (直通)

# 「小野市福祉総合支援センター」

高齢の方や障がいのある方の相談から、支援開始至るまでのワンストップサービスの実施と、健康づくりの拠点となる施設で

- 小野市社会福祉協議会
- 高齢介護課（長寿福祉係、介護保険係、地域包括支援センター）
- 健康課 ○障害者地域生活・相談支援センター



# ① 社会福祉協議会事務所



# ② 玄関ホール



# ③ 機能増進室

介護予防や健康に関する各種教室などを開催します。



# ④ 研修室

各種相談などを開催します。機能増進室とあわせ災害時には福祉避難所となります



# ⑤ 保健センター



# ⑥ 授乳室



# ⑦ 救護室



# ⑧ 市民交流スペース

子育てサロン、ボランティア養成講座など各種研修会、教室を開催します。



# 入口



# 駐車場（障がい者専用）



※一般の方は王塚西駐車場をご利用ください。

平成24年4月1日から

# 小野市社会福祉協議会が 介護サービス事業を実施します!

在宅の高齢者や障がい者、難病患者の方々が自宅で、より豊かな生活を過ごせるようご支援させていただきます。

## ケアプラン



ケアプランステーション  
在宅介護支援センター

## 訪問介護



ヘルパーステーション

## 訪問看護



訪問看護ステーション

## ケアマネージャー・ヘルパー 職員随時募集



小野市内の居宅介護を支援するため、  
職員を募集しています。

- ▶ ケアマネージャー(非常勤)  
介護支援専門員の資格を有する方
- ▶ 登録ヘルパー ホームヘルパー2級以上の資格を有する方
- ▶ 待遇 公社規程による
- ▶ 応募方法 福祉公社へ履歴書・資格証明書を  
ご持参ください。
- ▶ 選考方法 書類選考のうえ、面接を行い決定します。

### 表紙題字 イラストレーター紹介

水池 俊夫 (みずいけ としお)

1975年 小野市生まれ。小野高等学校卒。大阪在住。  
グラフィックデザイナーを経て、フリーのイラストレーターとして行  
政や地方自治体、企業のイメージキャラクターデザイン等を手掛ける。  
キャラクターデザインの他に菓子のパッケージデザインやアプリゲー  
ムのデザインを担当するなど幅広いジャンルで活動中。



webサイト <http://mitolier.com/>

### ウイングレッドの編集後記

今回は、新社協特別号としてふれあい4月号を発行致しました。  
4月より福祉公社と統合し、介護サービス事業を開始します。新しい  
社協が始まるのを機に、広報紙の題字をイラストレーターに製作依  
頼しました。よりわかりやすく親しみやすい広報紙作りを目指したい  
と思います。平成24年度、新社協をよろしくお願ひ致します。

社会福祉法人

## 小野市社会福祉協議会

〒675-1380 小野市王子町801番地  
(小野市福祉総合支援センター内)  
8時45分～17時15分

電話 0794-63-2575

FAX 0794-63-5191

**New** HP <http://www.ono-shakyo.or.jp>

**New** e-mail [somu@ono-shakyo.or.jp](mailto:somu@ono-shakyo.or.jp)

- ケアプランステーション 電話 0794-64-2861
- ヘルパーステーション 電話 0794-64-2860
- 訪問看護ステーション 電話 0794-70-0800

