





# 北房史跡マップ

## 歴史関係

### ① 大谷1号墳(国指定)



7世紀後期に築かれた3段の墳丘と前面に2段の基壇をもつ5段築成の方墳で全国的にも貴重なものである。古墳の作りや副葬品などから吉備の大宰クラスの墓と考えられている。

### ② 定古墳群(国指定)



定東塚、定西塚、定北など5基の方墳が同一丘陵上に連続して築かれている。いずれも石垣で段状に築かれており、飛鳥時代の古墳がこのように継続して築造された例は極めて珍しく、吉備の7世紀代の歴史を考える上で重要である。

### ③ 高岡神社と社殿の大杉



社殿は天明7年(1784年)に再建されたもの。本殿は、三間四面床高で入母屋造り。参道入り口の大鳥居は備北一の大きさ。また社頭には周囲約8.5m、推定樹齢約800年の大杉がある。

### ④ 佐井田城跡

斎田山から西に伸びる尾根の頂部に築かれている。文治3年(1187年)に山田重秀が築城したと伝えられている。備中と美作を結ぶ要衝として戦略上重要な位置にある山城である。

### ⑨ 皆部教諭所跡

美作国久世で江戸時代中期、庶民教育のために創られた「典学館」が廃止され、文政5年備中国皆部へ遷された。典学館で教えていた菊池文理は、ここへ移り15年間備北地域の住民教育に努めた。

### ⑩ 菊池家墓所

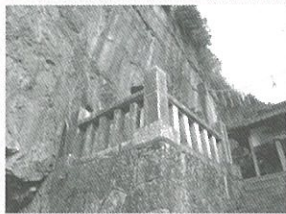


文政5年、菊池文理は祖母理喜を伴って皆部教諭所へ移ったが、理喜は文政8年に、また文理は天保8年に没しこの墓に眠っている。明治の頃活躍した眞作秋坪と菊池大麓の父相の墓所である。

### ⑰ 荒木古墳

3世紀後半から4世紀の築造。前方後方墳の東塚と前方後円墳の西塚が連続して築かれている。北房地域を統括した最初の首長墳と考えられており、吉備地方でも最古級の部類に入る貴重な古墳である。

### ⑤ 金比羅神社と屏風岩



天明8年(1788年)に洞蔵山の山腹に社殿が建立された。また社殿の後ろにある岩壁が屏風を立てたように見えるところから屏風岩と呼ばれている。高さ約13m、長さ110mにおよぶ石灰礫岩の断崖。

### ⑪ 北房ふるさとセンター



大谷1号墳出土の金銅装環頭大刀(県重要文化財)など地元の貴重な出土品を展示している。

### ⑥ 中津井陣屋・旧菅野邸



中津井村は松山城下と美作国を結ぶ街道の要衝で、江戸初期から町並みが発達。陣屋には龜山藩から代官が派遣され商業振興を図った。隣には、江戸時代末期の民家「旧菅野邸」がある。

### ⑱ 英賀廃寺



創建は白鳳期(奈良時代)で一町(約109m)四方の寺域を有し、法起寺式か観音寺式伽藍と推定される。塔の基壇は一边が15.6mもあり、また基礎の大きさからみて五重の塔以上のものが建てられていたと推定される。

### ⑦ 郡神社



吉備津彦命の弟、吉備雅武彦命がこの地で亡くなったため、御陵をつくりこの神社を祀ったと伝えられる。本殿建築の精巧さ、又彫刻は見事である。

### ⑳ 遍照寺と仁王門・仁王尊



聖徳太子の開基。現在の本堂は寛文元年に、備中松山城主と美作津山城主が協力して再建した。仁王像は室町時代中期の作といわれ、仁王門とともに貴重なものである。

## 自然(洞窟・滝など)

### ㉑ 備中鐘乳穴



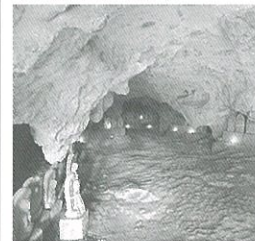
岡山県指定記念物で文献に残る鍾乳洞としては日本最古といわれ、洞の長さ800m。洞内には「夢の宮殿」と名付けられた大広間や「洞内富士」と名を持つ大石筍など見ごたえのある奇観が多数ある。

### ㉒ 諏訪の穴



阿哲台の底下にあり、全長900mで地下水が集まり流れ出てできたといわれ、雨が降った時には激しい勢いで水が流れて吐出穴である。

### ⑧ 井弥の穴



洞穴は開放迷宮型の横穴で全長85m。入口に自然石に彫刻された「薬師如来」がある。その先に八十八所の石佛がある。

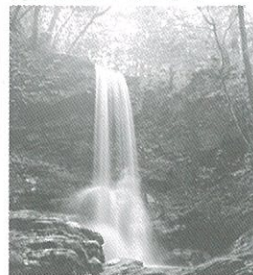
### ⑮ 岩屋の穴

洞穴は開放迷宮型の横穴約1370m、高低差46mである。また、天井の最高は20m、幅の最大は15mあり、戦国時代にこの穴で合戦が行われた記録がある。

### ⑭ 上野呂カルスト高原

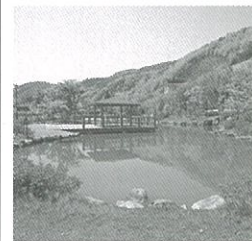
皆部市街地北の標高400mに広がるカルスト台地。全体が凹地形で、さらに細かく小さなドリリーネが形成されている。

### ⑯ 毘沙門の滝



滝の側に毘沙門天の祠があることからこの名がついたとされる。湧水期には滝が二条になって流れ落ちるため「夫婦滝」とも呼ばれている。高さ10m、幅5m。

### ⑬ ほたる公園・ホタル生息地

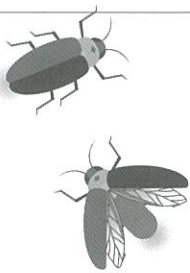


《6月中旬》「全国ふるさといきもの里百選」にも選ばれた「ほくほうほたるの里」のシンボル施設で、池や小川が整備された緑豊かな公園。またその周辺の備中川沿いではゲンジボタルの乱舞が鑑賞できる。

### ⑲ コスモス広場・コスモス街道



《10月中旬》約1ヘクタールのコスモス広場には秋になると一面のコスモスで埋め尽くされます。また中旬の日曜日には祭りが催され賑わいます。そして、備中川沿い約6kmにおよぶコスモス街道を散策することもできます。



- ボランティアガイド案内(要予約)  
TEL.(0866)52-2111 (真庭市北房支局)
- 北房ふるさとセンター  
TEL.(0866)52-4546 (開館日:水・土曜日)